



رہنمائے تنصیب
برائے
این ویو ویب تکمیل کاری ٹول

13.07.2007

ملکی شاخ: پاکستان
پین لوکلائزیشن پراجیکٹ
مرکز تحقیقات اردو
نیشنل یونیورسٹی آف کمپیوٹر اینڈ ایمرجنگ سائنسز، لاہور

فہرست مشمولات

1	تعارف.....	3
2	تنصیب کی لازمی شرائط.....	3
2.1	سافٹ ویئر کی ضروریات.....	3
3	تنصیب کاری.....	3
4	ناتنصیب کاری.....	4

1 تعارف

یہ دستاویز تشریح کرتی ہے کہ این ویو ویب تکمیل کاری کی تنصیب و ناتنصیب کیسے کی جائے۔

1 تنصیب کی لازمی شرائط

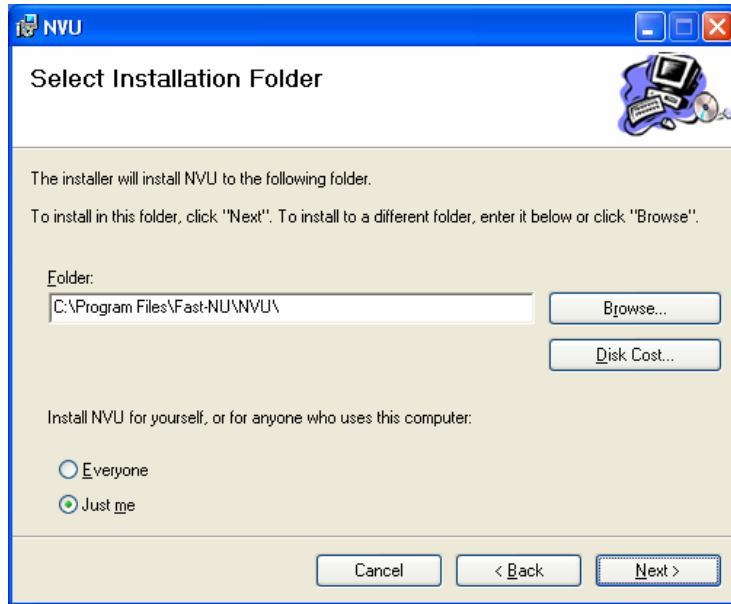
1.1 سافٹ ویئر کی ضروریات

عملی نظام : مائیکروسافٹ ونڈوز
زبان سیٹنگیں: اردو زبان سیٹنگیں
فائل سیٹنگیں: کوئی نہیں

2 تنصیب کاری

این ویو ویب تکمیل کاری ٹول تنصیب کرنے کے لیے مندرجہ ذیل مراحل کی پیروی کریں۔

1. NVU.msi تنصیب کاری مسل ڈاؤن لوڈ کریں
2. تنصیب شروع کرنے کے لیے سیٹ اپ مسل پر ڈبل کلک کریں
3. تنصیب کے لیے راہ منتخب کریں



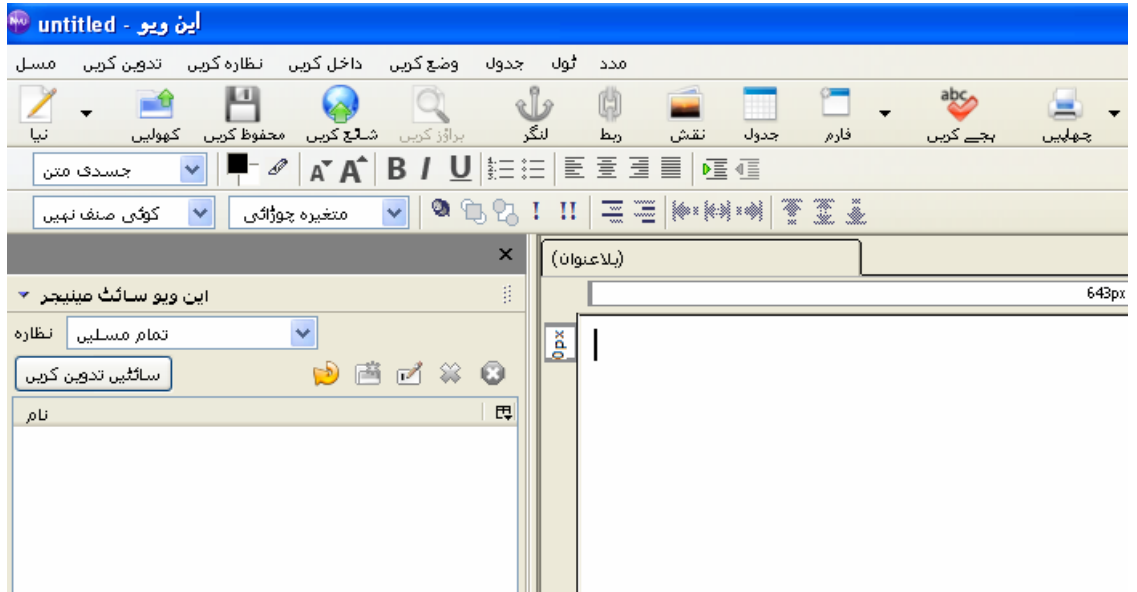
4. ہدایات کی پیروی کریں

5. کامیاب تنصیب کاری کے بعد آپ آغاز کے مینیوم میں درج ذیل دیکھ سکیں گے۔



6- nvu ہٹن پروگرام کی ابتدا کرنے کے لیے ہے

7. آپ متطابق اختیارات منتخب کر کے اردو اور انگریزی ورژنوں کے درمیان سوئچ کر سکتے ہیں۔ ہر اختیار مواجے کی زبان تبدیل کر کے پروگرام شروع کرتا ہے



4. ناتنصیب کاری

تنصیب کاری مسئل پر ڈبل کلک کریں اور اپنے کمپیوٹر سے این ویو ہٹانے کے لیے ہدایات کی پیروی کریں۔